

Le tableau de présence

Matériel nécessaire

Pour un tableau :

- Une grande feuille de carton bleu et une couleur crème
- Du carton vert pour les feuilles des palmiers
- Du carton brun pour le tronc



Pour chaque coffre :

- Une feuille jaune + une feuille blanche 80gr
- Une plastifieuse ou de l'adhésif transparent pour plastifier les deux feuilles

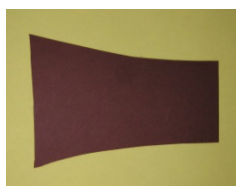
Nombre de tableaux et grandeur

Si vous avez un petit groupe d'enfants, il suffira de faire un tableau où vous pourrez facilement mettre 8 coffres. Si vous avez un groupe plus important, vous devez adapter la taille du tableau, ou en faire plusieurs. Dans les grands groupes, il est judicieux de faire un tableau par équipe. Cela permettra, dès le début du club, de retrouver son groupe d'enfant et prendre des nouvelles de chacun.

Etapes de fabrication

1. Découper le haut du carton beige pour faire la dune de sable.
Coller les deux cartons sur la partie commune. Plus cette partie sera petite, plus grand sera votre tableau !
2. Tracer et découper le tronc et les feuilles des palmiers.

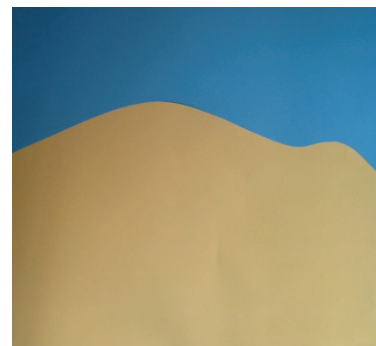
3x par palmier



2x recto et 2 x verso



3. Assembler et coller les palmiers. Vous pouvez laisser dépasser les troncs et les feuilles du décor de fond.
4. Imprimer un coffre par enfant et plastifier l'image.
Pensez à en faire un peu plus pour ceux qui rejoindraient le club en cours d'année.



5. Imprimer la silhouette sur le papier jaune et plastifier également.
6. Imprimer les symboles et les plastifier (attention, la plastifieuse n'est pas idéale dans ce cas car en découpant de petits objets, le plastique a tendance à se décoller. Mieux vaut utiliser l'adhésif transparent).
7. Découper les contours des symboles et mettre chaque symbole différent dans une enveloppe. Vous aurez ainsi le matériel nécessaire pour l'année.
8. Découper les deux formes de coffre et les assembler avec un morceau de plastique adhésif transparent pour faire une charnière.



A faire avec les enfants

Lors du premier club :

- Venez avec les enfants devant le tableau de présence.
- Expliquez-leur que chaque fois qu'ils viendront, ils auront quelque chose à mettre dans leur coffre et qu'à la fin de l'année, ils s'en serviront pour un bricolage et pourront l'emporter avec eux.
- Chaque enfant choisit son coffre et écrit son nom dessus. Attention, il faudra utiliser des marqueurs indélébiles.
- Mettre de la patafix à l'arrière du coffre pour faire tenir sur le décor.
- Chaque enfant ouvre son coffre et vous remettez le premier symbole. Le premier club, il s'agit d'un miroir. Les symboles seront toujours à fixer à l'intérieur du coffre avec un peu de patafix.



Lors des autres clubs :

- Vous remettez le symbole du jour aux enfants avec un peu de patafix. Vous pouvez leur demander s'ils se rappellent du symbole précédent et quel était le rapport avec ce qu'ils avaient appris.
- Ils ouvrent leurs coffres et le fixent à l'intérieur avec de la patafix. Faites-leur observer ce que c'est.
- Ils referment leurs coffres.
- A la fin du club, après le jeu de révision, vous pouvez utiliser ce symbole comme conclusion.

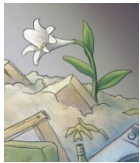
Les symboles dans l'ordre des clubs



Le miroir. Dans l'accroche, Benjamin découvre qu'il est plus précieux que l'or grâce à un miroir.



Un cœur fleuri. Dans l'accroche, on découvre un chant qui dit qu'on est tous différents, tel un jardin rempli de fleurs différentes mais que Dieu nous accepte, nous aime tous.



Dans l'intro de la leçon, nous découvrons cette fleur pure dans un dépotoir. C'est ce que Dieu aimerait. Que nous restions purs dans un monde souillé par le péché.



Dans ce club, nous découvrons que notre « sac à pardon » ne devrait jamais être vide pour les autres, alors qu'on réalise tout ce que Dieu nous a pardonné !



Dans l'enveloppe, il y a le pardon du roi, un pardon qui libère !



C'est pour le club de révision. Halte aux pirates qui voudraient faire douter les enfants sur la véracité de ce qu'ils ont entendu dans la Parole de Dieu.