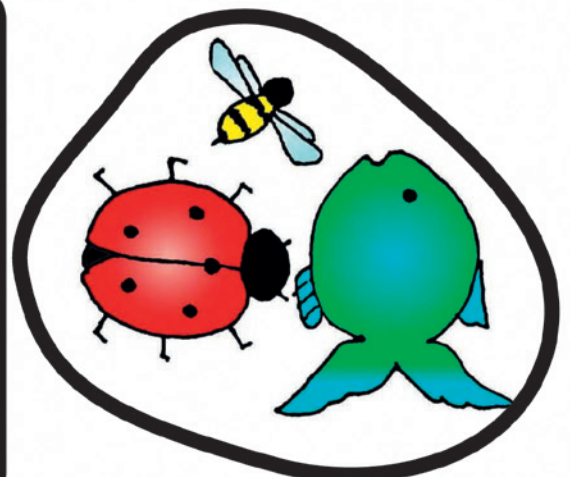
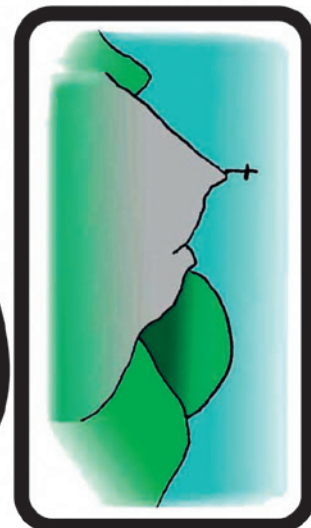
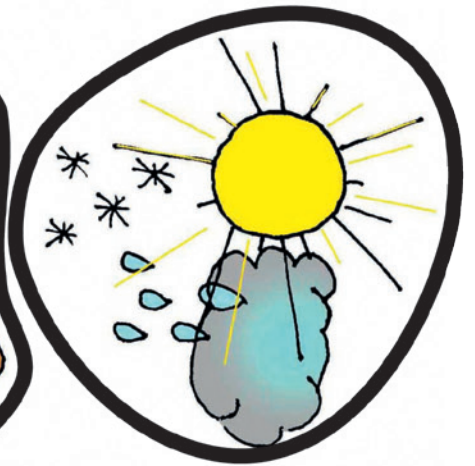
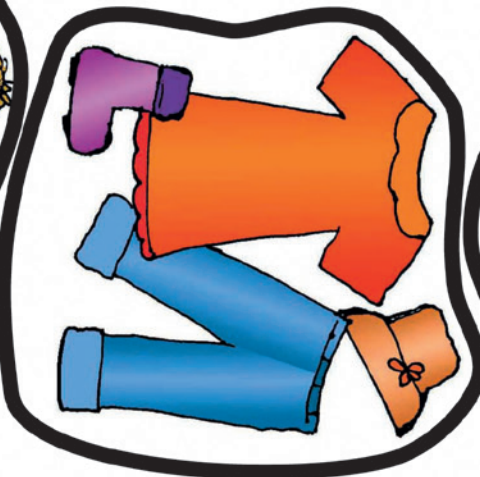
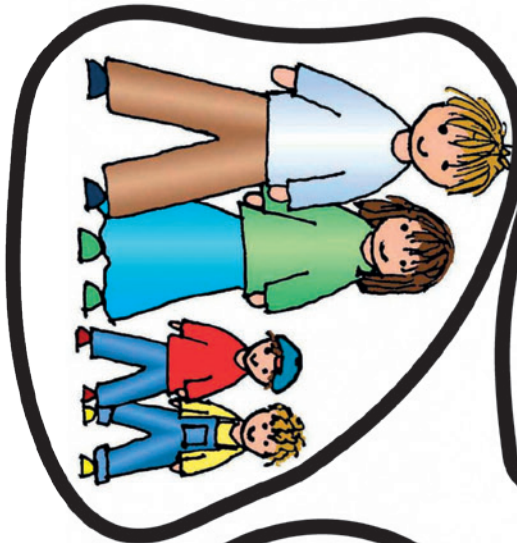
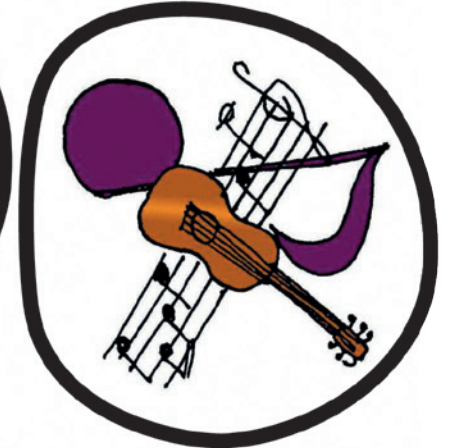
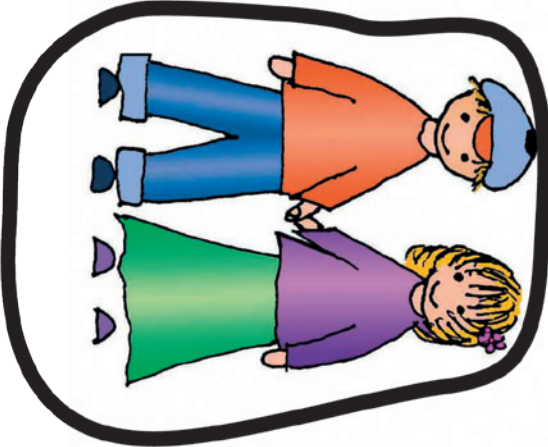
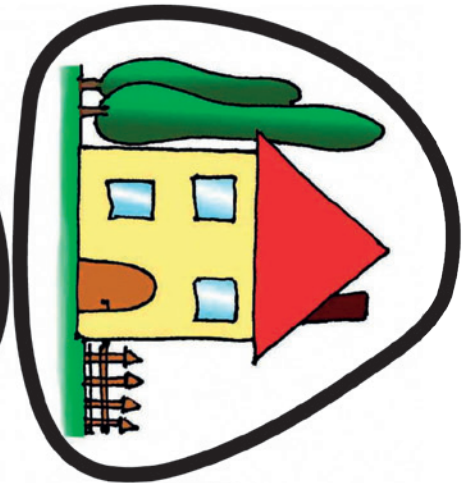
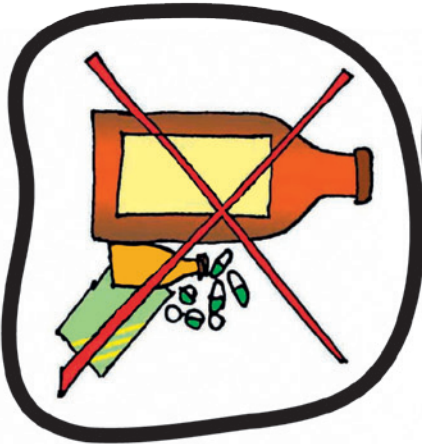


Images pour les « pailles » - Fabrication : Découpez les images. Entaillez les pailles à l'aide de ciseaux et glissez ces images dans les entailles. Ajoutez un peu de colle ou de scotch pour que l'image tienne mieux.





Aidez notre association
à poursuivre son travail
en refusant d'utiliser ou
de diffuser du matériel
qui n'a pas été acheté sur
www.aee-media.com.
Merci !